

Leica Zeno GIS serien

En enkel mobil GIS-lösning



Din vision: lättanvänd mobil GIS

Välkommen till Leica Zeno GIS Det kan inte bli enklare

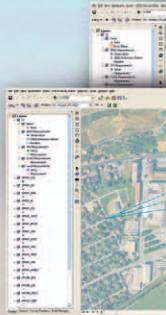
Med Leica Zeno GIS hård- och mjukvarulösningar är det enklare än någonsin. Hantera fastighetsdata, infrastrukturer, svara upp mot räddningstjänstens behov av att dokumentera byggnader och tillbud på ett enkelt sätt.

4

EasyIn – automatiserat arbetsflöde



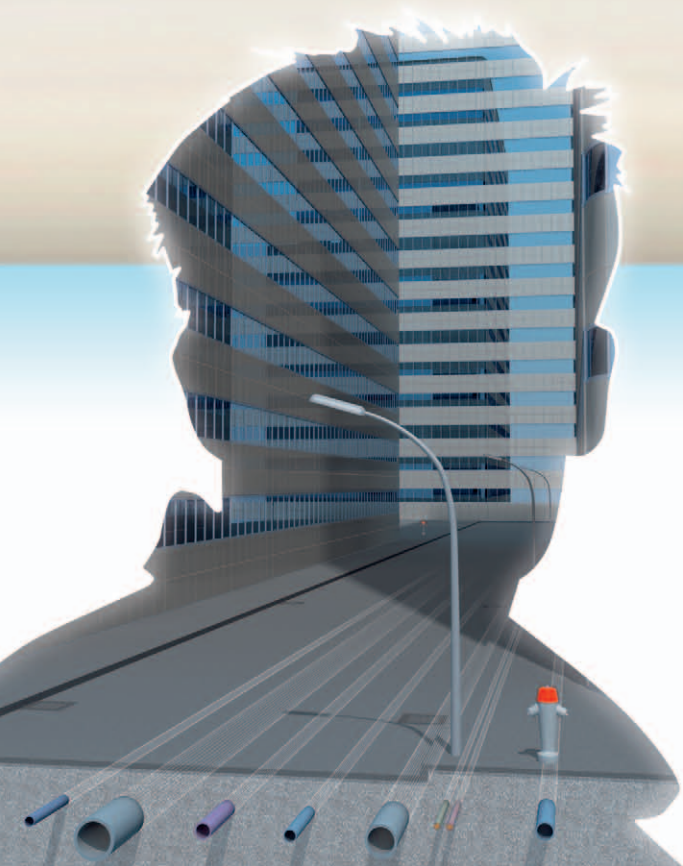
Leica Zeno Office innefattar ett unikt arbetsflöde, EasyIn som simultant laddar in egenskaper och rådata, efterberäknar automatiskt och uppdaterar egenskapsdata i ett enkelt steg. **Din fördel – med minimal kunskap kan du enkelt synkronisera din GIS med data att lita på från en eller flera fältanvändare.**



3

Samla in – med mobil GIS hård

Leica Zeno GIS serie är d eller via efterberäkning botten, har kartering i fä **Din fördel – välj e mob noggrannhet, jobba pr miljöer.**



4 steg till enkel, mobil GIS

1 Underhåll - din initiativrika GIS



Leica Zeno Office arbetar direkt tillsammans med din initiativrika GIS för att förbättra kvaliteten på egenskapsdata genom fullständig GNSS information.
Din fördel - använd Zeno GIS tillsammans med existerande totalstation och GNSS i en integrerad lösning.

Importera/exportera fältmätningar

- Integrera, hantera och processa Leica fältmätningar från TPS och GNSS i en GIS databas
- Generera automatiskt egenskaper från egenskaps-koder

2 EasyOut - automatiserat arbetsflöde



Leica Zeno GIS innehåller det unika arbetsflödet EasyOut som grupperar info om egenskaper och noggrannhet till en eller flera enheter.
Din fördel - automatisk gruppering av data, säkerställer att oriktiga egenskaper uppdateras fortlöpande.

3 IP67 - mångsidig vara

IP67

Designad för noggrann kartering i realtid
Med den kända mjukvaran ArcPad OEM i
... aldrig varit enklare.
... GIS-enhet som passar budget och
... blemfritt i de mest krävande



... let us inspire you



Vare sig du vill kartera läget för en elstolpe, dragningen av en ledning, ytan på en fastighet eller åker, vare sig du är i staden eller på landet, vare sig du vill samla in nya egenskaper eller uppdatera och underhålla data från din databas på kontoret, för insamling, verifiering och uppdatering av geografisk data eller relationsdata från objekt inom infrastrukturen kan Leica Geosystems erbjuda den rätta lösningen – med sömlöst datautbyte mellan fält och kontor, för arbetsflöden inom GIS eller CAD.

När data verkligen räknas, kan Leica Geosystems erbjuda den rätta kombinationen av hård och mjukvara: Fälttestade sensorer använder toppmodern teknologi inklusive terrest mätt data och satellitdata, längdmätare, skanner och flygburna sensorer. Vårt stora utbud av mjukvarulösningar för fält och kontor är kompatibel, skalbar och flexibel, med den noggrannhet och pålitlighet som du kräver.

When it has to be right.

Swiss Technology
by Leica Geosystems



**Total Quality Management –
Vårt åtagande för våra kunders
trygghet.**

ArcPad™ is är ett registrerat varumärke och ägs av Environmental System Research Institute Inc. Redlands, USA.

ESRI varumärke ägs av ESRI Inc, USA.

Andra varumärken och varunamn tillhör respektive ägare.

Illustrationer, beskrivningar och tekniska data är icke bindande. Alla rättigheter reserverade.
Tryckt i Schweiz – Copyright Leica Geosystems AG, Heerbrugg, Schweiz, 2009.
774219sv – 12.13 – galledia



**Leica Zeno
GNSS/GIS
handdatorer**
Datablad



**Leica Zeno
mjukvara**
Datablad



Leica Zeno GG03
Datablad



Leica CS25 GNSS
Datablad



Leica MobileMatrix
Broschyr